

TEKST ŁATWY DO CZYTANIA – ETR

I Liceum Ogólnokształcącym im. St. Staszica w Pleszewie

Tutaj jest główny budynek I Liceum Ogólnokształcącego im. St. Staszica w Pleszewie, w skrócie liceum.

Szkoła znajduje się w Pleszewie, na ulicy Poznańskiej 38. Po prawej stronie szkoły jest kino.



Na zdjęciu budynek szkoły. Z tej strony znajduje się główne wejście.

JAK WEJŚĆ DO BUDYNKU SZKOŁY?

Żeby wejść do szkoły, musisz otworzyć duże brązowe drzwi. Drzwi znajdują się od strony ulicy poznańskiej. Drzwi otworzysz, naciskając na klamkę. Przed drzwiami znajduje się siedem stopni.

Winda dla osób na wózku znajduje się po prawej stronie od drzwi wejściowych, za rogiem.

Po wejściu do szkoły przez główne drzwi, pokonaj kilka schodów. Po lewej stronie zobaczysz brązowe drzwi. Na drzwiach znajduje się napis: Sekretariat. Drzwi otworzysz, naciskając na klamkę. Przez nie wejdiesz do sekretariatu szkoły. W sekretariacie znajdziesz pracownika szkoły. Pracownik odpowie na twoje pytania dotyczące szkoły lub osoby której szukasz.



Na zdjęciu wejście sekretariatu.



Na zdjęciu sekretariat.

Jak poruszać się po szkole?

W szkole znajdują się: piwnica, parter, pierwsze piętro i drugie piętro. Na każdym piętrze są klasy i toalety. W klasach uczniowie odbywają lekcje.

Na parterze znajdziesz cztery klasy, dwa sekretariaty, bibliotekę oraz męską toaletę. Na wprost wejścia do szkoły znajdują się szerokie schody. Możesz nimi wejść na pierwsze i drugie piętro.

Po lewej stronie biblioteki znajduje się winda. Żeby jej użyć, musisz nacisnąć przycisk po prawej stronie. Drzwi otworzą się automatycznie. Kiedy wejdiesz do windy, naciśnij przycisk 1, jeśli chcesz pojechać na pierwsze piętro lub 2 – jeśli chcesz pojechać na drugie piętro. Żeby zjechać do piwnicy naciśnij przycisk -1.

Po prawej stronie od windy znajdziesz bibliotekę. W bibliotece uczniowie mogą wypożyczyć książki, albo skorzystać z internetu. Znajdziesz tam też fotele na których możesz usiąść.



Na zdjęciu po lewej stronie winda. Po prawej stronie wejście do biblioteki.

Obok biblioteki, po prawej stronie znajduje się sekretariat uczniowski. W tym pomieszczeniu uczniowie otrzymują pomoc w sprawach administracyjnych, np. nową legitymację, albo zaświadczenia.

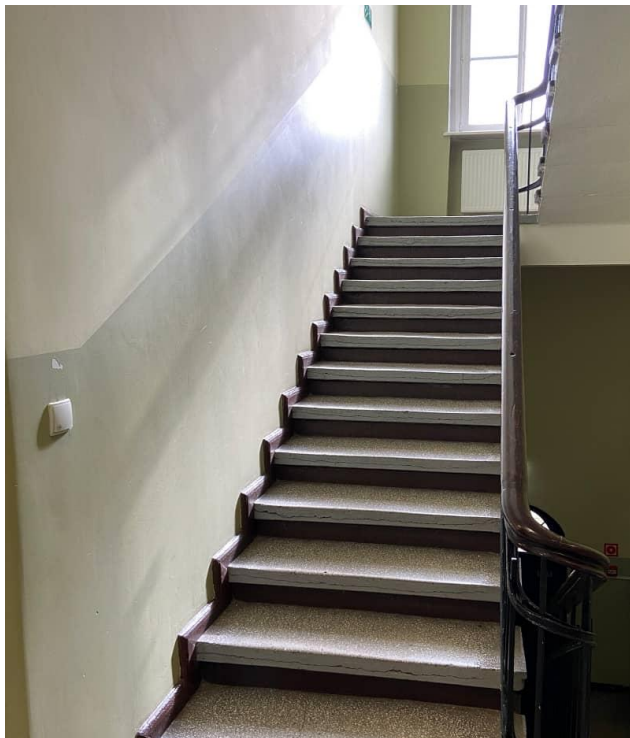
W klasach uczniowie odbywają lekcje. Na drzwiach każdej klasy znajdziesz tabliczkę z numerem. Na parterze, na końcu korytarza znajduje się męska toaleta, z której możesz skorzystać. Obok toalety znajduje się wąska klatka schodowa, którą możesz dostać się na pierwsze i drugie piętro oraz zejść do piwnicy. Na korytarzu znajdują się też ławki na których możesz usiąść.



Na zdjęciu korytarz na parterze. Po prawej i lewej stronie znajdują się klasy.



Na zdjęciu drzwi klasy. Każde wejście do klasy wygląda tak samo. Na drzwiach znajdziesz tabliczki z numerem pracowni.



Na zdjęciu wąska klatka schodowa obok toalety, którą możesz dostać się na pierwsze i drugie piętro. Tymi schodami możesz też zejść do piwnicy.



Na zdjęciu drzwi męskiej toalety.

Z parteru możesz zejść do piwnicy. Do piwnicy prowadzą szerokie schody.



Na zdjęciu schody prowadzące do piwnicy.

W piwnicy, po lewej stronie zobaczysz stół i sofę na której możesz usiąść. Obok znajduje się automat w którym możesz kupić ciepły napój. Napój kupujesz wrzucając do niego pięciozłotową monetę. Następnie naciskasz przycisk z rysunkiem napoju, np. kawa z mlekiem.



Na zdjęciu sofa i stół w piwnicy. Po lewej automat z napojami.

Idąc dalej korytarzem, po lewej stronie wejdiesz do szkolnego sklepu. W sklepie możesz kupić napoje, np. butelkowaną wodę, kawę, herbatę. Kupisz też przekąski, np. kanapki lub drożdżówki. Po prawej stronie na korytarzu znajduje się szatnia. W szatni możesz zostawić kurtkę, płaszcz lub torbę.



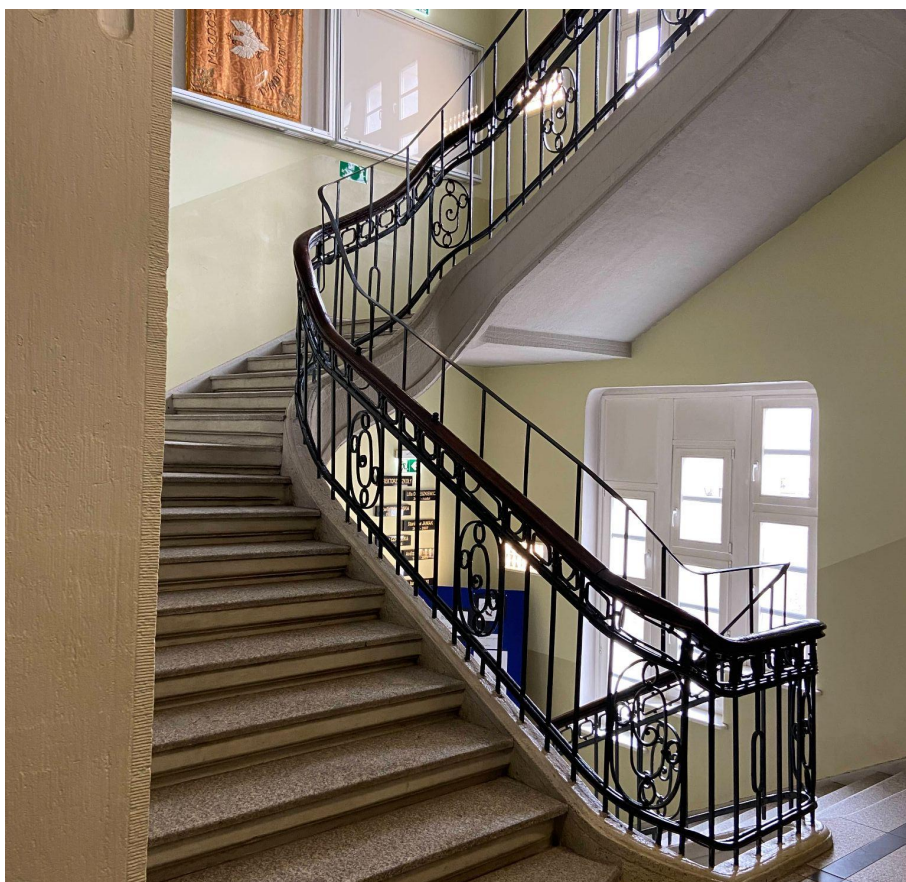
Na zdjęciu wejście do szatni.

Idąc dalej korytarzem w piwnicy możesz skrócić w lewo. Po lewej stronie znajduje się wejście do sali gimnastycznej oraz szatni sportowej. W sali odbywają się zajęcia sportowe.

Po prawej stronie wrócisz do wąskiej klatki schodowej oraz ewakuacyjnego wyjścia z budynku. Wąska klatka schodowa prowadzi na parter, pierwsze piętro i drugie piętro. Wyjściem ewakuacyjnym wydostaniesz się z budynku.



Na zdjęciu wąskie schody prowadzące z piwnicy na parter oraz wyjście ewakuacyjne.



Na zdjęciu szeroka klatka schodowa prowadząca na pierwsze piętro.

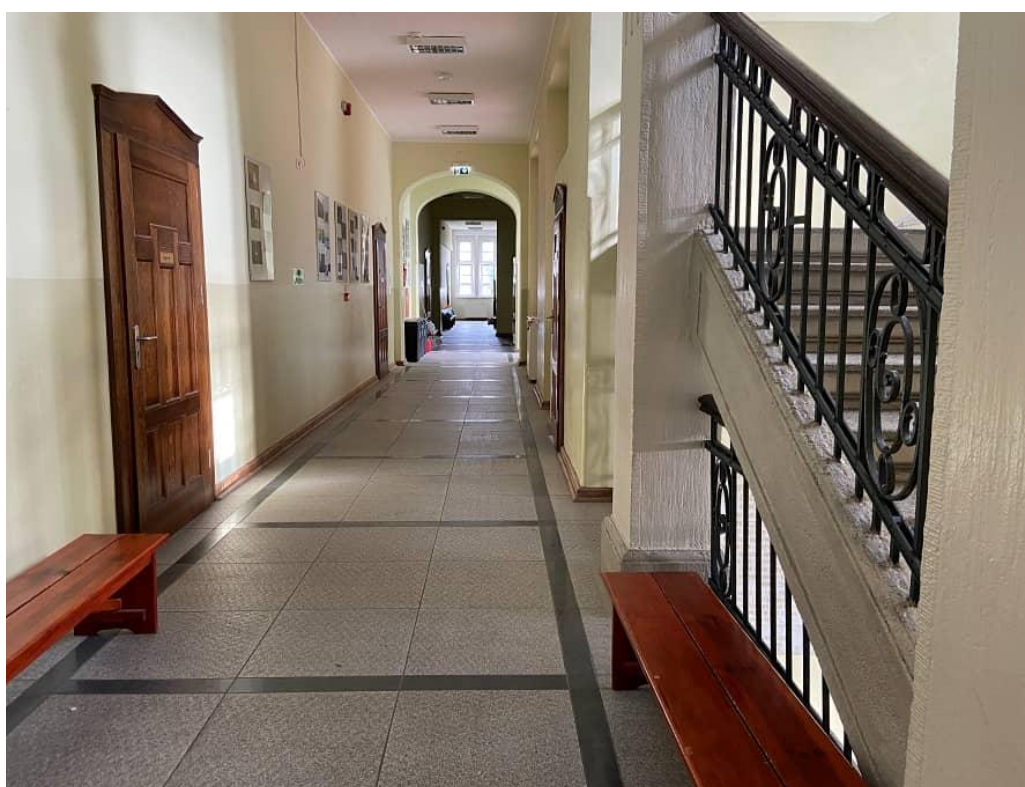
Na pierwszym piętrze po lewej stronie od windy znajduje się pokój nauczycielski. Tu możesz znaleźć nauczycieli.

Po prawej stronie zobaczysz szeroką klatkę schodową. Możesz nią wejść na drugie piętro. Możesz też wrócić do windy. Żeby ją otworzyć musisz nacisnąć przycisk po prawej stronie. Drzwi otworzą się automatycznie.

Za szeroką klatką schodową, po prawej stronie znajduje się sześć klas. W klasach uczniowie mają lekcje.

Na korytarzu znajdują się ławki na których możesz usiąść. Na końcu korytarza, pomiędzy klasami znajduje się damska toaleta z której możesz skorzystać.

Obok toalety znajduje się wąska klatka schodowa, którą możesz dostać się na drugie piętro lub wrócić na dół, na parter.



Na zdjęciu korytarz na pierwszym piętrze. Po lewej i prawej stronie znajdują się klasy.

Jeśli wrócisz do windy lub na klatkę schodową, możesz wejść się na drugie piętro. Na drugim piętrze, po prawej stronie od windy znajduje się szeroka klatka schodowa. Tymi schodami zejdziesz w dół na pierwsze piętro i dalej na parter.



Na zdjęciu szeroka klatka schodowa na drugim piętrze i wejście windy.

Po lewej stronie od windy znajduje się szkolna aula. Aula to duże pomieszczenie w którym znajduje się scena i odbywają się uroczystości i spotkania. Żeby wejść do auli wejdź przez jedno z dwóch dużych brązowych drzwi. Na przeciwko sceny poustawiane są krzesła na których możesz usiąść.



Na zdjęciu dwa wejścia do auli.

Po prawej od auli, idąc korytarzem zobaczysz pięć klas. Na korytarzu znajdują się ławki na których możesz usiąść. W połowie korytarza znajduje się wąska klatka schodowa, którą możesz zejść na pierwsze piętro, a następnie na parter. Po lewej stronie od wąskiej klatki schodowej znajduje się gabinet szkolnego psychologa i pielęgniarki.



Na zdjęciu wejście gabinetu psychologa i pielęgniarki.

JAK SIĘ SKONTAKTOWAĆ ZE SZKOŁĄ?

- telefon: 62 508 00 44
- e-mail: lopleszew@lopleszew.pl
- adres: ul. Poznańska 38, 63-300 Pleszew

Jeśli potrzebujesz pomocy w poruszaniu się po szkole, możesz zadzwonić na numer telefonu 62 508 00 44. Pomoc uzyskasz w języku polskim, angielskim, niemieckim, francuskim lub rosyjskim.

Konsultanci: Andrzej Perzanowski, Kinga Nowicka, Marek Kolaski (Środowiskowy Dom Samopomocy w Pleszewie).